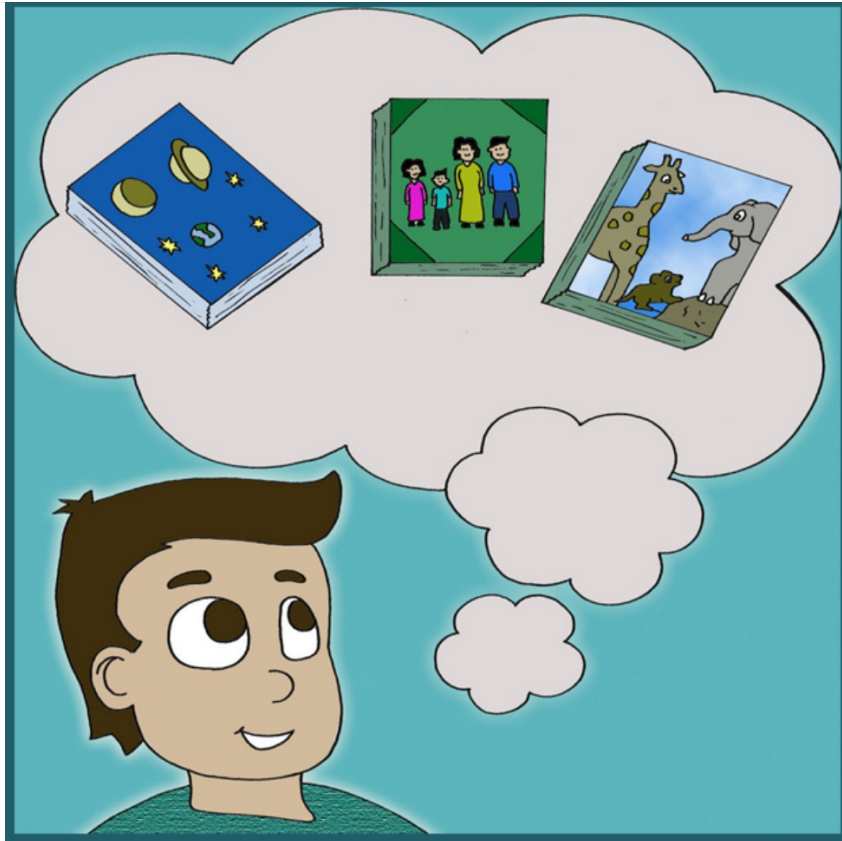


Dáondih t'áh qúilí ajá





Dúh xat'áá edjht'éh ts'éh atı gha.
Ahsıı ł'q seghanetę gha.



Xaye néh setsáni gohéh satso-ke
naqozheh gah.



Łuk'éh néh sets'áni gohéh edjhtł'éh kéh
zhats'etł, gondı leghatsı za.



İmbéh néh sets'áni gohéh
kadı nagozheh.